

肽谷生物科学园·固安

Peptide Valley Life Science Park , Gu' An

华夏幸福基业 (CFLD) ——中国领先的开发区投资运营专家

公司成立于1998年，是专业的开发区、专业产业园区投资运营企业集团，产业新城的打造者和精英城市的建设者，致力于为企业提供各种工业、物流及商业设施，以及完善的投资、生产、商务、政务及生活配套服务。

- ✓涉足7大战略产业，建立16个专业产业园区
- ✓形成了从园区建设、招商引资到运营管理的三大业务体系
- ✓创造园区开发运营与城镇开发建设相互促进的“产业新城模式”
- ✓自2005年以来，公司业绩复合增长率保持在100%以上
- ✓于2011年9月在A股重组上市，股票代码：600340
- ✓资产规模275亿元，三年累计纳税19.1亿。

企业文化

正直、激情、卓越、创新、共赢



地理位置：固安工业园区，地处大北京经济圈的前沿，天安门正南50公里，与北京大兴生物医药产业基地隔永定河相望



区位优势：周边十一条高速公路，其中大广高速贯穿园区并设有专用出口



区位优势：首都第二国际机场，距园区仅10公里



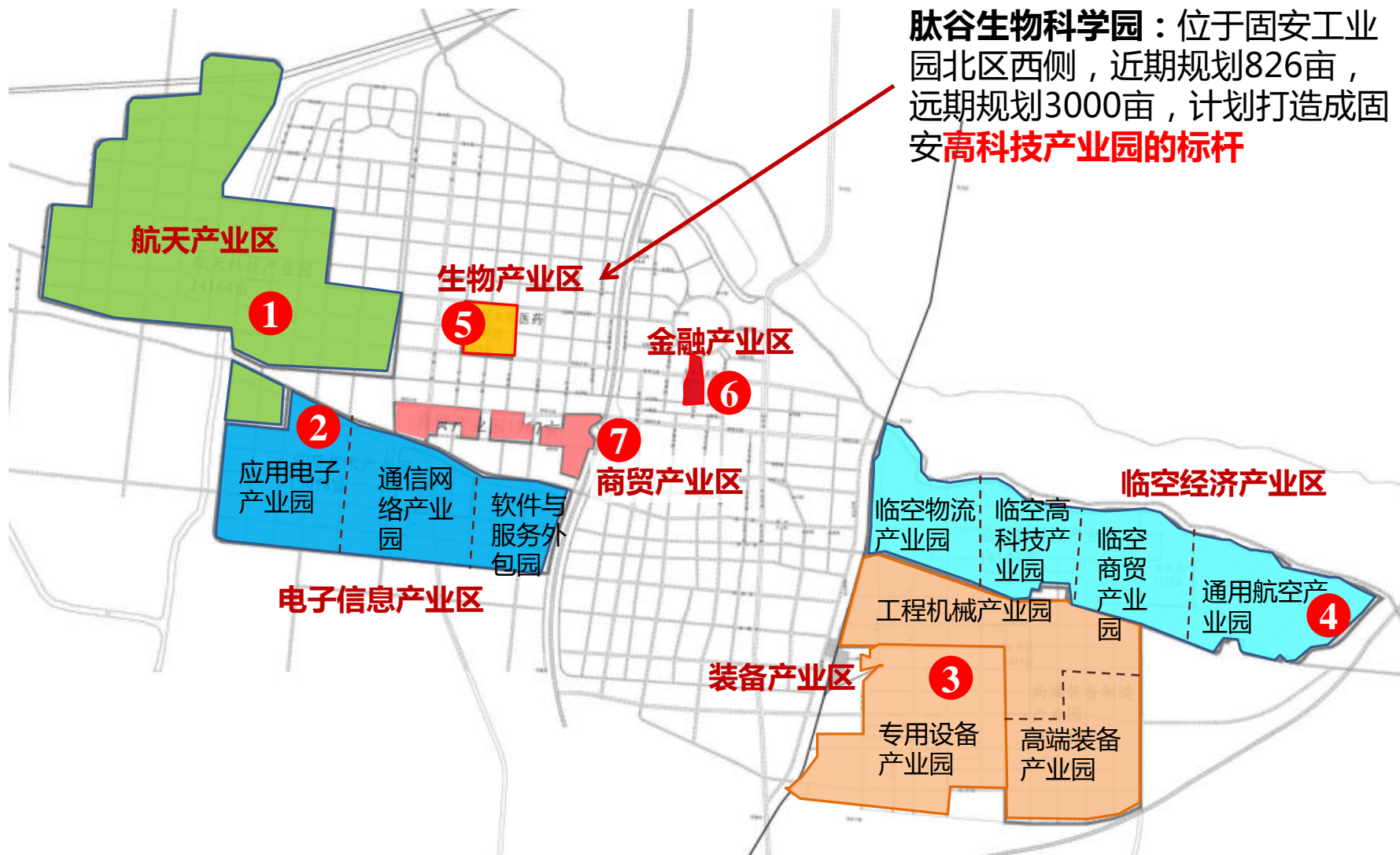
三大机场

- 首都国际机场
- 首都第二国际机场
- 天津滨海国际机场

三大港口

- 天津港
- 曹妃甸港
- 京唐港

发展展望：固安工业园区规划建设7大产业区、14大产业园。

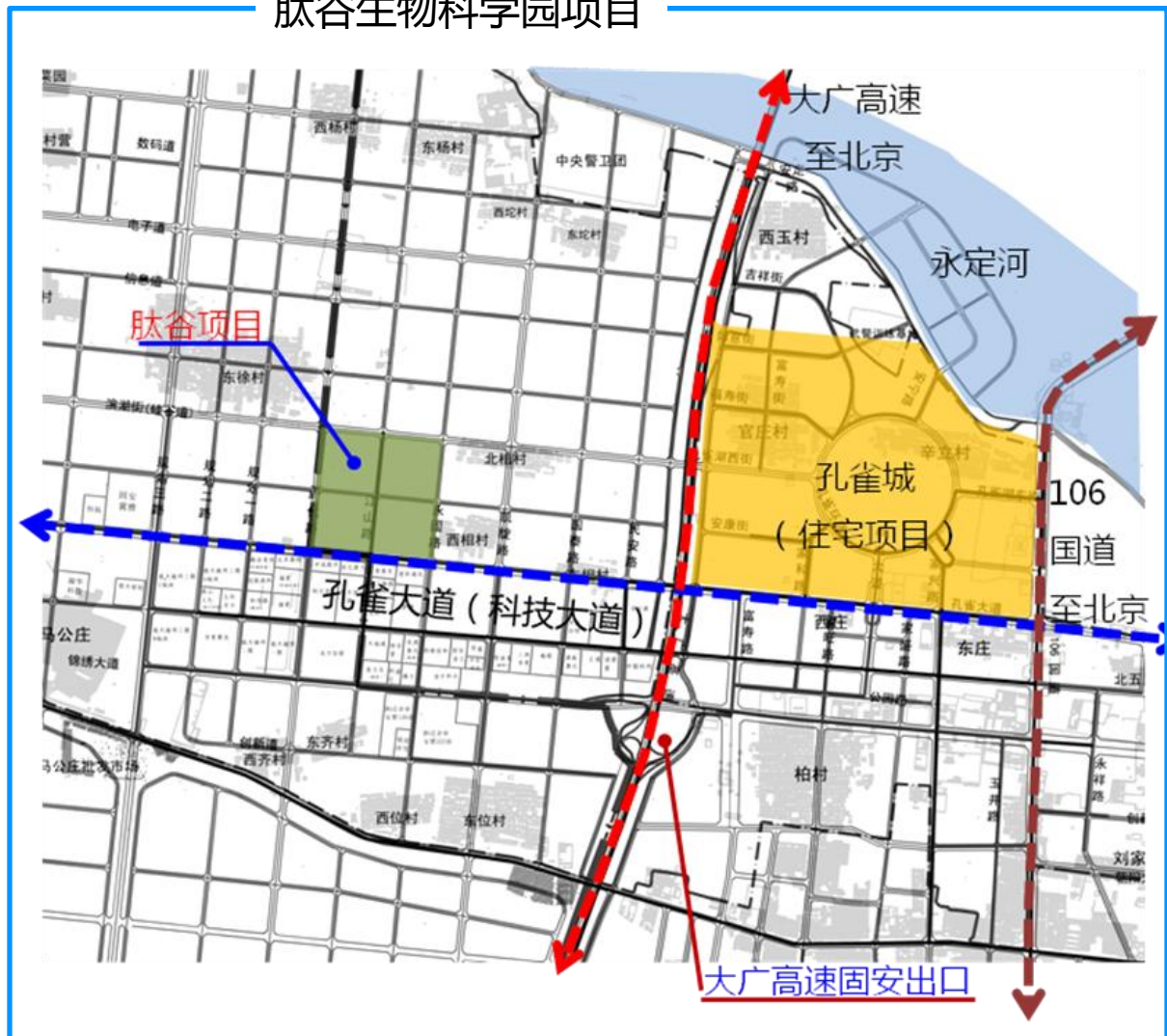


肽谷生物科学园：位于固安工业园北区西侧，近期规划826亩，远期规划3000亩，计划打造成固安**高科技产业园的标杆**

肽谷生物科学园项目概况

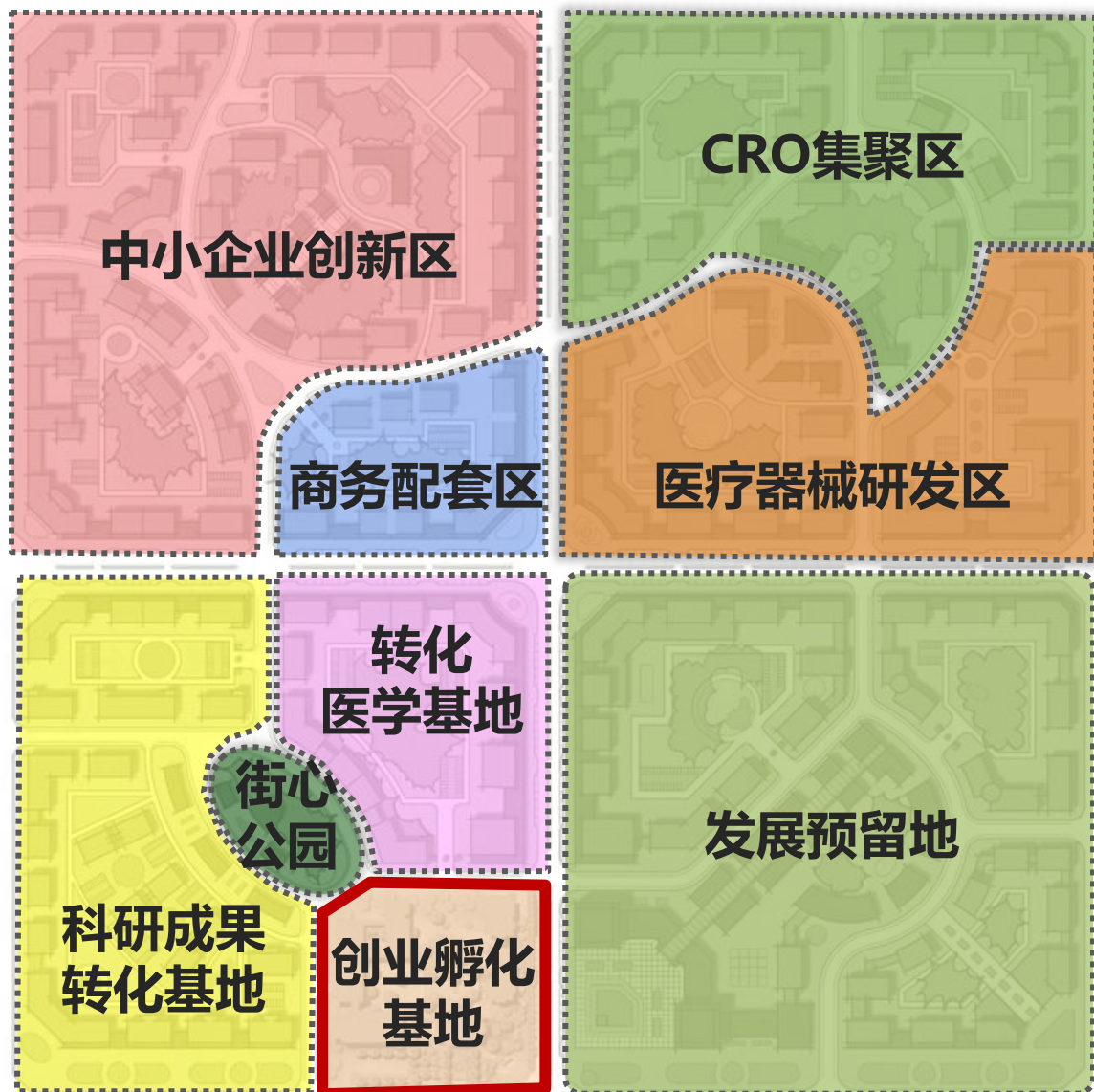
- **发展定位**：国际水准的生物医药转化医学基地
- **占地面积**：826亩
- **区域位置**：靠近固安工业园区主干道（孔雀大道），近临大广高速出口，距城市核心区仅2-3公里

肽谷生物科学园项目



肽谷生物科学园园区规划

- **四区三基地格局，生态型科技园区**：固安肽谷生物科学园以高附加值的研发、中试为核心，打造“四区、三基地”的园区产业空间格局，形成科研转化、项目孵化、研发外包、商务配套等功能聚合的新药创新体系。



肽谷生物科学园园区建设

- **开发规划**：邀请专业生物医药园区规划设计公司为固安肽谷量身打造，全景实现欧美顶尖大学的环境标准，树立人文关怀、生态研发高科技园区标杆。



肽谷生物科学园1.2期总平面图

孵化实验楼:

3层, 6010m², 局部地下一层

孵化创业中心:

提供12个孵化单元, 120m²/个。
办公与实验一体化。

公共实验室:

具有细胞生物、分子生物、
蛋白化学三种研发实验功能。

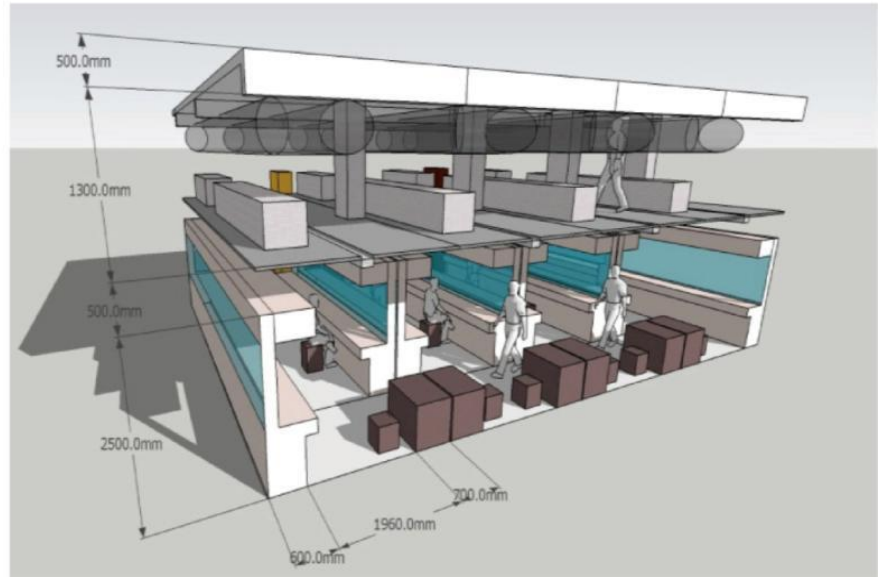
中试实验楼:

地上2层, 地下1层, 共4015m²
含有真核细胞和原核细胞发酵两
条生产线。



肽谷1.2期单体平面图

肽谷生物科学园设施一览



- **24x7x365** 世界标准运营管理体系

- 国际标准的运营承载能力

层高：孵化器、公共实验室4.8—6.5 m，中试6.5m

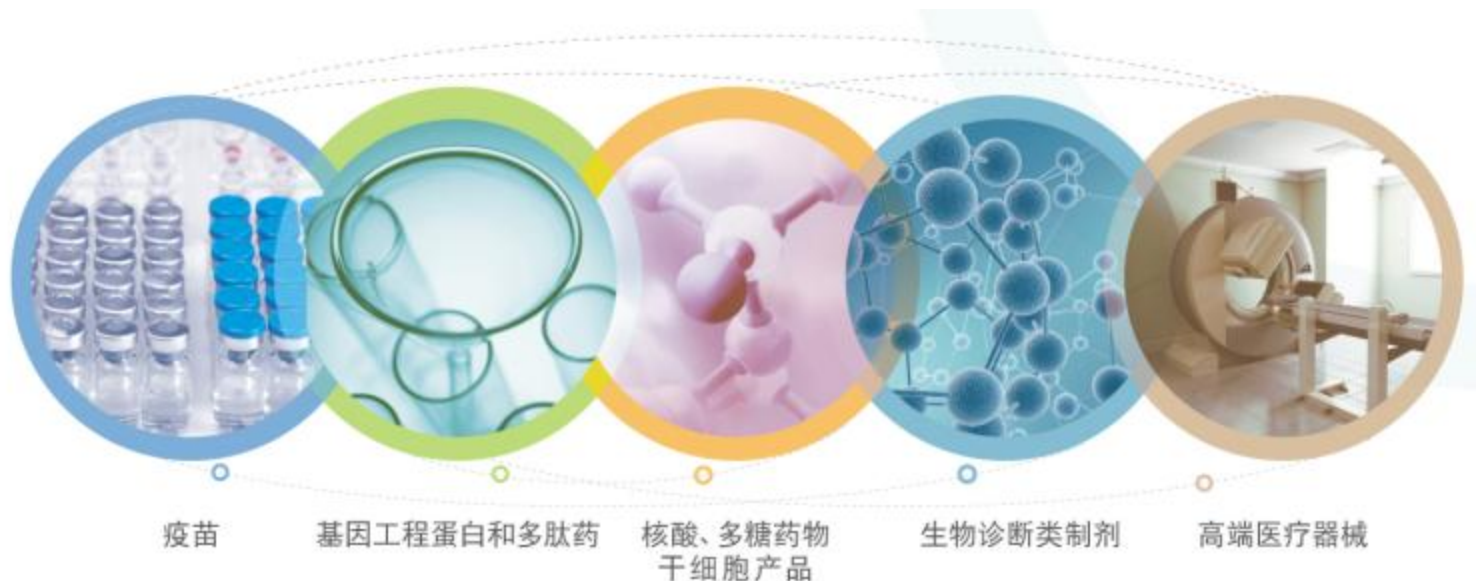
结构荷载：实验区荷载达到 $8\text{KN}/\text{m}^2$

设备负荷：冷负荷： $300\text{W}/\text{m}^2$ 热负荷： $280\text{W}/\text{m}^2$

肽谷生物科学园产业图景

- **生物医药转化医学基地，推动科技创新与应用：**

以生物药作为核心领域，定位生物医药转化医学基地，重点发展**疫苗，抗体、基因工程蛋白和多肽药，核酸、多糖药物和干细胞产品，生物诊断类制剂，高端医疗器械**等，旨在加强研究与临床的连接，推动创新药物的开发与产业化。



肽谷生物科学园运营服务——六大核心引擎举措，全力推动肽谷腾飞

基础设施平台

- 华夏幸福基业在工业地产领域的开发建设优势
- 专业设施、商务设施和生活设施配套，为客户营造舒适的工作环境。

创新平台

- 通过引进、合作等多种方式，积极整合相关资源、
- 建立由基础研发平台、研发服务平台和科技中介平台等构成的创新平台体系，

政策平台

- 在药监审批、资质认定、政策申请服务、政策咨询等方面为园区企业提供便捷服务
- 争取各级政府在土地、财税、资金、产业扶持等政策方面优惠与支持。

金融平台

- 建立生物医药创投平台，引入风险投资、私募股权投资、信托、银行等多种方式
- 为不同发展阶段的创新孵化企业提供资金，为园区企业提供上市咨询等服务

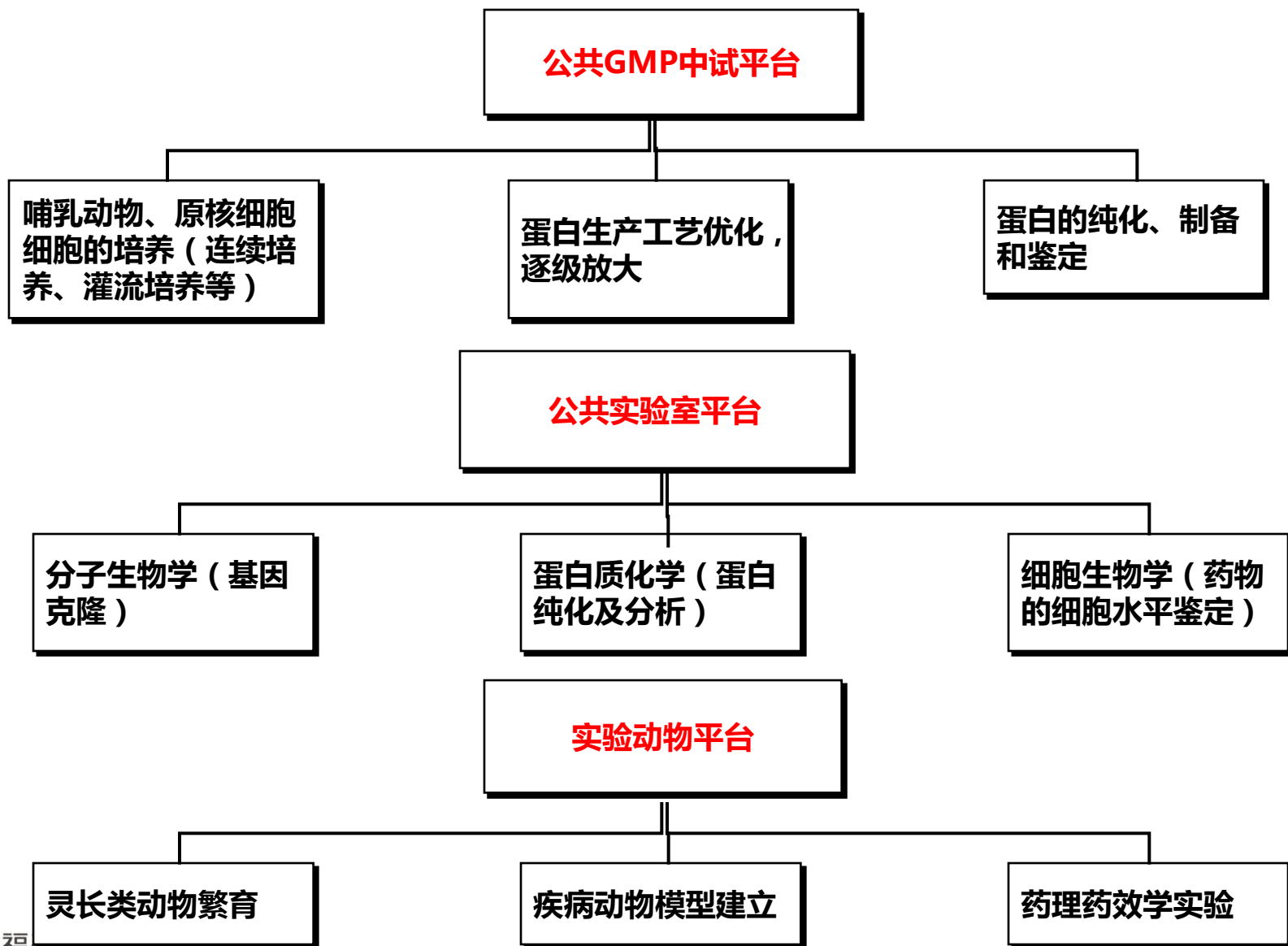
人才队伍梯队

- 引进国内外大型医药企业高级管理人员，以及生物医药领域博士、硕士研究生，提高运营服务的专业性。
- 园区建立多层次的人才培养体系，形成人才队伍的梯队发展。

园区开发运营模式

- 园区运营主体、运营功能、业务模式等创新，调动社会多方力量的积极参与，拓展盈利模式，实现社会效益与园区效益的双丰收。

肽谷生物科学园技术服务平台



项目标准

- 生物医药（生物创新和仿制药）、疫苗、多肽、生物诊断、高端医疗器械等研究领域
- 有一定的临床前研究基础和良好的市场前景
- 有自主知识产权或产权清晰的创新性项目
- 处于临床前中试阶段（7-8年上市）
- 有国外研发背景或工作经验的高水平领军人物带领的工作团队

孵化措施

- 免费实验室、办公室和公寓
- 公共服务平台、公共中试平台
- 灵活、便捷的启动资金和运作资金支持

肽谷生物科学园金融服务平台

类型	策略	合作方式
产业扶持基金	推动河北省为园区企业配发产业扶持基金	战略合作
天使投资基金	“华夏幸福基业” 生物医药产业基金（名称待定）	战略合作
	天使基金联盟	项目推荐
产业投资基金	“华夏幸福基业” 生物医药产业基金（名称待定）	战略合作
	生物医药产业投资基金	项目推荐

更灵活、更高效、更快捷的投资方式！

肽谷生物科学园已入驻项目

北京大学分子医学研究所（IMM•PKU）：

以心脑血管疾病、代谢综合征、神经退行性疾病等重大疾病的疾病机理研究为主题，集基础研究、应用转化、临床应用研究为一体，设立了具有国际水准的11个研究室和2个研究中心。特别是在灵长类模式动物领域，北大分子医学研究所的临床前动物中心在国内率先获得了国际ALAAC组织的国际标准认证，被授予了教育部国家级灵长类模式动物中心。

北京大学非人灵长类模式动物中心：

主要通过自然筛选和手术造模等手段建立以猴、狗等大动物为主的代谢及心血管并发症模型，为疾病机理研究和新药临床前评估提供最接近人类的疾病模型。

- ✓ 国内唯一的屏障级大动物设施（SPF级非人灵长类动物）
- ✓ 建立了世界上第一个灵长类自发性代谢综合征模型，在国际上独一无二
- ✓ 6000平方米非人灵长类实验动物平台
- ✓ 提供400只实验动物繁育场所满足临床前药物筛选需要

建立代谢及心血管疾病灵长类动物模型



跟踪检测疾病发生、发展的过程



研究发病机制，发现新的
治疗靶点及生物标志物



开展药物/基因/细胞治
疗的临床前评估



固安·肽谷 创业成功的助推器！

联系人：齐恒

TEL：010-57375133

13601029272

E-mail：qiheng@cfldcn.com

地址：北京朝阳区霄云路38号现代汽车大厦19层